

**Детальний план території**  
**щодо зміни цільового призначення**  
**земельної ділянки з «для ведення ОСГ»**  
**на «для будівництва та обслуговування**  
**будівель ринкової інфраструктури»**  
**в с.Бартатів Львівського району Львівської**  
**області.**

Замовник : Городоцька міська рада

Директор

ГАП



Інв. № ор-лу	Підпис і дата	Зам. інв. №

						Детальний план території щодо зміни цільового призначення земельної ділянки з « для ведення ОСГ» на «для будівництва та обслуговування будівель ринкової інфраструктури» с.Бартатів Львівського району Львівської області			
Зміни	Кільк.	Арк.	№ док	Підпис	Дата				
ГАП		Жура С.О.				Пояснювальна записка			
Розробив		Жура С.О.							
				0					
						Стадія	Аркуш	Аркушів	
						ДПТ	1		
						СЗО -архітектор			
						Жура С.О			

### Зміст пояснювальної записки

№ п/п	Назва розділу	Аркуш
1	Стислий опис природніх, соціально-економічних і містобудівних умов.	3
2	Оцінка існуючої ситуації: стану навколишнього середовища, використання території, інженерного обладнання, транспорту, озеленення і благоустрою, планувальних обмежень.	3
3	Характеристика видів використання території	4
4	Переважаючі, супутні і допустимі види використання територій, містобудівні умови та обмеження (уточнення).	4
5	Основні принципи планувальної-просторової організації території.	4
6	Вулична-дорожня мережа, транспортне обслуговування, організація руху транспорту і пішоходів та велосипедних доріжок, розміщення гаражів і автостоянок	4
7	Інженерне забезпечення, розміщення інженерних мереж, споруд.	4
8	Інженерна підготовка та інженерний захист території, використання підземного простору, цивільний захист населення.	5
9	Комплексний благоустрій та озеленення території.	5
10	Техніко-економічні показники	5,6
Дод2	Вихідні дані	7

Інв. № ор-лу	Підпис і дата	Зам. інв. №						
							Детальний план території щодо зміни цільового призначення земельної ділянки з « для ведення ОСГ» на «для будівництва та обслуговування будівель ринкової інфраструктури» с.Бартатів Львівського району Львівської області	Арк.
Зміни	Кільк.	Арк.	№ док	Підпис	Дата			2

### 1.1. Природні умови.

Зам. інв. №	<p><b><u>- використання території</u></b></p> <p>На даний час територія ДПТ використовується для ведення особистого селянського господарства. Ділянка проектування знаходиться на території Городоцької міської ради.</p> <p>На території ДПТ існуюча забудова відсутня.</p> <p>На суміжній з територією ДПТ ділянках забудова також відсутня.</p> <p><b><u>- характеристика об'єктів культурної спадщини, земель історико-культурної спадщини;</u></b></p> <p>На території опрацювання в ході розроблення ДПТ не виявлено об'єктів культурної спадщини. Землі історико-культурної спадщини в межах ДПТ відсутні.</p> <p><b><u>- характеристика інженерного обладнання</u></b></p> <p>На даний час на території ДПТ проходять такі інженерні мережі: в південній частині -водогін діам.900мм з СЗЗ 10м по обидві боки, по північній межі ділянки проходить газо гін діам. 150мм з охороною зоною 7 м по обидві боки.</p> <p><b><u>- характеристика транспорту</u></b></p>						Арк.
	Підпис і дата	Інв. № ор-лу	Детальний план території щодо зміни цільового призначення земельної ділянки з « для ведення ОСГ» на «для будівництва та обслуговування будівель ринкової інфраструктури» с.Бартатів Львівського району Львівської області				
Зміни			Кільк.	Арк.	№ док	Підпис	Дата



Всі інші конкретні питання по електропостачанню кварталу вирішуватимуться на наступних етапах проєктування.

Загальна площа території на яку розробляється ДПТ -0.4000 . га.

Зам. інв. №	<p>підземній частині офісного блоку, а також під'єднання системи сповіщення до загальної сільської мережі.</p> <p><b>9.Комплексний благоустрій та озеленення території.</b></p> <p>Благоустрій ділянок передбачає виділення зон внутрішніх проїздів з асфальтобетонним покриттям, влаштування систем пішохідних зав'язків з замощенням бетонною бруківкою (ФЕМ), комплексний благоустрій та озеленення території з влаштуванням газонів багаторічних трав та посадкою дерев, що сприятиме зменшенню забруднення повітря та покращенню мікроклімату території.</p> <p><b>10. Основні техніко - економічні показники детального плану території</b></p> <p>Загальна площа території на яку розробляється ДПТ –0.4000 . га.</p>						
	Підпис і дата						
Інв. № ор-лу							
							Детальний план території щодо зміни цільового призначення земельної ділянки з « для ведення ОСГ» на «для будівництва та обслуговування будівель ринкової інфраструктури» с.Бартатів Львівського району Львівської області
Зміни	Кільк.	Арк.	№ док	Підпис	Дата	5	

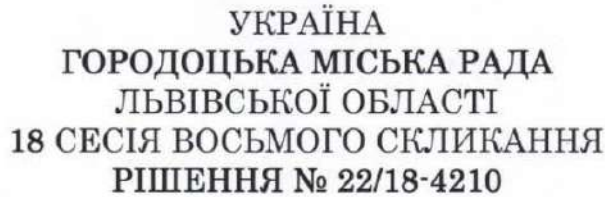


Додаток 2

Інв. № ор-лу	Підпис і дата	Зам. інв. №

						Детальний план території щодо зміни цільового призначення земельної ділянки з « для ведення ОСГ» на «для будівництва та обслуговування будівель ринкової інфраструктури» с.Бартатів Львівського району Львівської області	Арк.
							7
Зміни	Кільк.	Арк.	№ док	Підпис	Дата		





м. Городок

Розглянувши заяву гр. Кузя О. В. про надання дозволу на розроблення детального плану території щодо зміни цільового призначення земельної ділянки кадастровий номер 4620980800:10:000:0135 з «для ведення особистого селянського господарства» на «для будівництва та обслуговування будівель ринкової інфраструктури», керуючись Земельним кодексом України, Постановою Кабінету Міністрів України від 01.09.2021р. №926 «Про затвердження Порядку розроблення, оновлення, внесення змін та затвердження містобудівної документації», Законами України «Про регулювання містобудівної діяльності», «Про місцеве самоврядування в Україні», враховуючи пропозиції постійної депутатської комісії у справах земельних ресурсів, АПК, містобудування, охорони довкілля, міська рада

1. Надати дозвіл на розроблення детального плану території щодо зміни цільового призначення земельної ділянки приватної власності Кузя Ореста Володимировича площею 0,4 га, кадастровий номер 4620980800:10:000:0135, з «для ведення особистого селянського господарства» на «для будівництва та обслуговування будівель ринкової інфраструктури» в с. Бартатів Львівського району Львівської області.
2. Звернутись до суб'єкта господарювання, який має у своєму складі архітектора, що має кваліфікаційний сертифікат, за розробленням детального плану території та подати розроблену містобудівну документацію на затвердження сесією міської ради.
3. Фінансування робіт по розробленню детального плану території здійснити за рахунок коштів заявника.
4. Координацію дій щодо розроблення детального плану території покласти на відділ містобудування та архітектури, ЖКГ та захисту довкілля.
5. Контроль за виконанням рішення покласти на відділ земельних відносин міської ради та постійну депутатську комісію у справах земельних ресурсів, АПК, містобудування, охорони довкілля (Кульчицький Н.Б.).

Володимир РЕМЕНЯК

Зам. інв. №	Підпис і дата	Інв. № ор-лу	<div><div>містобудування, охорони довкілля (Кульчицький Н.Б.).</div><div>Міський голова</div><div></div><div>Володимир РЕМЕНЯК</div></div>					
							Детальний план території щодо зміни цільового призначення земельної ділянки з « для ведення ОСГ» на «для будівництва та обслуговування будівель ринкової інфраструктури» с.Бартатів Львівського району Львівської області	Арк.
Зміни	Кільк.	Арк.	№ док	Підпис	Дата	8		

Директор \* Министр \* Инженер \* Архитектор

УКРАЇНА  
АРХИТЕКТОР  
Рос. підпис  
№ 1662  
МІС. СЕРГІЙ ОВЕРЧЕНКО

С.О.)

Міський голова Городоцької  
міської ради Львівської області.  
(Реміняк В.В.)  
2022р.

**на розроблення детального плану території щодо зміни цільового призначення земельної ділянки з « ведення ОСГ» на «для будівництва та обслуговування будівель ринкової інфраструктури» в с.Бартатів Львівського району Львівської області.**

№ п/п	Складова завдання	Зміст
1	Підстава для проектування	Рішення Городоцької міської ради Львівської області 18 сесії восьмого скликання №22/18-4210
2	Замовник розроблення детального плану	Городоцька міська рада.
3	Розробник детального плану	СЗО-архітектор Жура С.О.
4	Строк виконання детального плану	30 днів
5	Кількість та зміст окремих етапів виконання роботи	Роботи виконуються одним етапом.
6	Строк першого та розрахункового етапів проекту	Перший етап-5 років, розрахунковий-відповідає розрахунковому терміну генплану
7	Мета розроблення детального плану	Визначення планувальної організації і функціонального призначення, просторової композиції і параметрів забудови проектованої території..
8	Графічні матеріали із зазначенням масштабу	Згідно розділу 5 ДБН Б.1.1-14:2012  Масштаби креслень – згідно дозволених масштабів для ДІПТ селищних населених пунктів

[illegible]



9	Склад текстових матеріалів	Згідно Додатку В ДБН Б.1.1-14:2012 . Техніко - економічні показники наводяться для тих видів територій та забудови, що знаходяться в межах території ДПТ.
10	Перелік основних техніко-економічних показників	Згідно Додатку В ДБН Б.1.1-14:2012
11	Особливі вимоги до забудови, інженерного обладнання, організації транспорту, пішоходів	Запроектувати стоянку і гараж для фур, АВК і ремонтні приміщення
12	Вимоги до використання геоінформаційних технологій при розробленні окремих розділів схеми планування та їх тиражуванні	При розробленні ДПТ виконувати документацію у цифровій формі із застосування технологій САПР сумісних з основними ГІС – системами для майбутньої передачі матеріалів в містобудівний кадастр.  Забезпечити розшарування інформації по окремих шарах для містобудівного кадастру . Шарами повинна бути виділена інформація щодо меж, забудови, транспортної інфраструктури та червоних ліній, інженерних мереж, тощо
13	Перелік вихідних даних для розроблення детального плану, що надаються замовником, у т.ч. топогеодезична основа	Топогеодезична основа в цифровій та паперовій формі М 1:500 або 1:1000 з нанесенням рельєфу та інженерних мереж; Топогеодезична основа повинна бути виконана в системі координат УСК-2000; Матеріали земельного кадастру, відводи земельних ділянок, копії державних актів та договорів оренди земельних ділянок; Геологічна довідка; Попередні висновки та заключення служб (за наявності)
14	Необхідність попереднього розгляду замовником детального плану	Не потрібно.
15	Вимоги щодо забезпечення державних інтересів	Врахування вимог генерального плану с.Бартатів
16	Вимоги з цивільної оборони (за окремим завданням)	Не потрібно
17	Перелік додаткових розділів та графічних	Розроблення СЕО

Зам. інв. №	
Підпис і дата	
Інв. № ор-лу	

						Детальний план території щодо зміни цільового призначення земельної ділянки з « для ведення ОСГ» на «для будівництва та обслуговування будівель ринкової інфраструктури» с.Бартатів Львівського району Львівської області	Арк.
Зміни	Кільк.	Арк.	№ док	Підпис	Дата		10

	матеріалів (із зазначенням масштабу), додаткові вимоги до змісту окремих розділів чи графічних матеріалів (за наявності)	
18	Перелік та кількість додаткових примірників графічних та текстових матеріалів, форма їх представлення	Не потрібно
19	Формат представлення для матеріалів, які передаються на магнітних носіях	Графічні матеріали –PDF, Текстові матеріали - PDF
20	Основні вимоги до програмного забезпечення, в тому числі геоінформаційних систем та технологій	Програмне забезпечення повинно забезпечувати можливість конвертації в універсальні обмінні формати цифрових даних (DXF) для подальшої сумісності і використання в системах ГІС та САПР.
21	Додаткові вимоги	Подати інформацію про розробку детального плану території в місцеві засоби масової інформації.  Провести громадське обговорення.

Примітка. Невід'ємною частиною завдання на розроблення детального плану території є копія фрагменту затвердженої містобудівної документації з нанесенням контуру території детального плану, яка підписується керівником відповідного місцевого органу містобудування та архітектури

Начальник відділу містобудування і архітектури

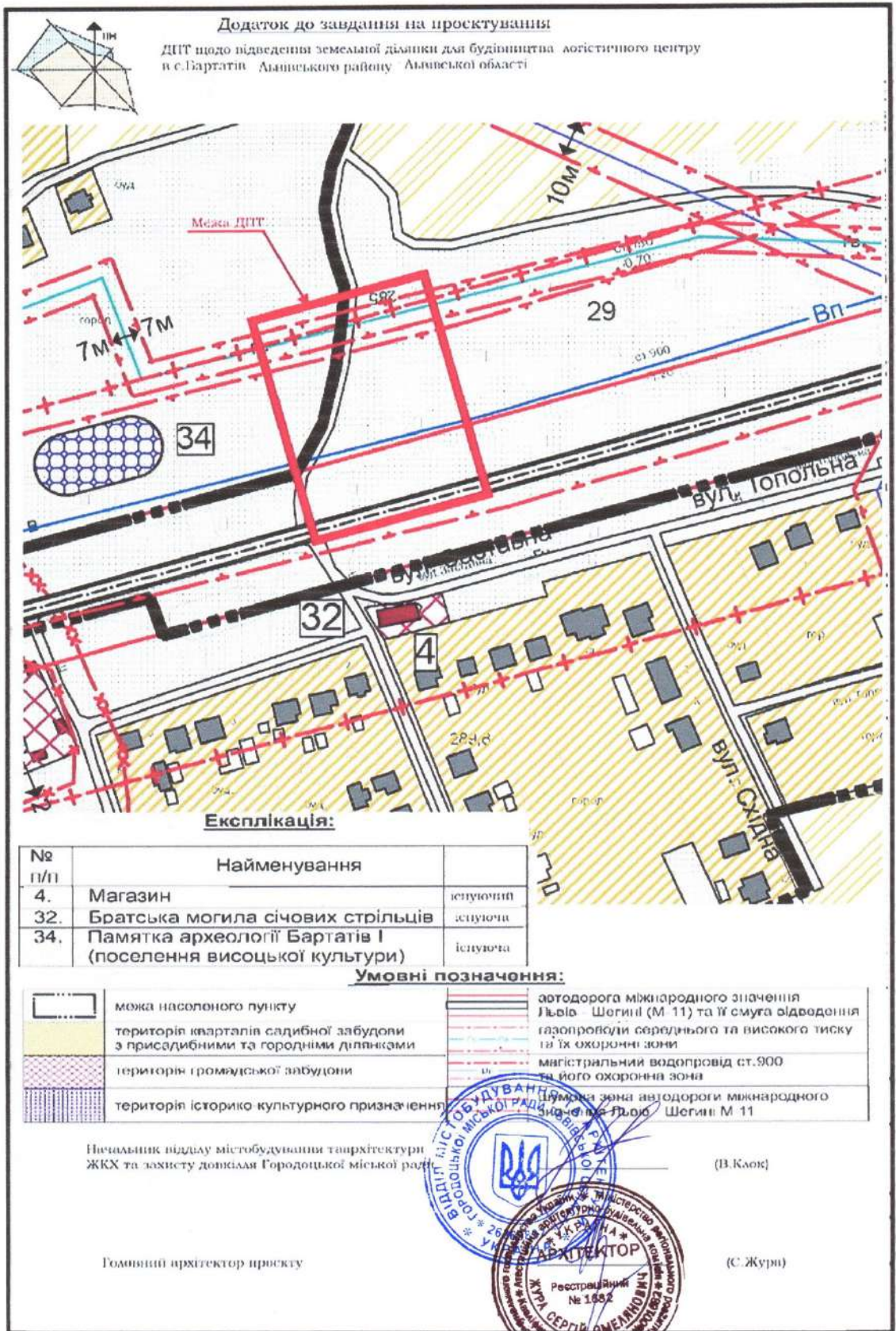
Городоцької ОТГ Клок В. В.

Головний архітектор



Інв. № ор-лу	<div>Зам. інв. №</div> <div>Підпис і дата</div>						<div>Головний архітектор</div> <div><div>Львівська обласна державна адміністрація</div><div>Львівська обласна архітектурно-будівельна інспекція</div><div>Міністерство регіонального розвитку України</div><div>Львівська обласна архітектурно-будівельна інспекція</div><div>Львівська обласна архітектурно-будівельна інспекція</div><div>Львівська обласна архітектурно-будівельна інспекція</div><div>Львівська обласна архітектурно-будівельна інспекція</div><div>Львівська обласна архітектурно-будівельна інспекція</div><div>Львівська обласна архітектурно-будівельна інспекція</div><div>Львівська обласна архітектурно-будівельна інспекція</div><div>Львівська обласна архітектурно-будівельна інспекція</div><div>Львівська обласна архітектурно-будівельна інспекція</div><div>Львівська обласна архітектурно-будівельна інспекція</div><div>Львівська обласна архітектурно-будівельна інспекція</div><div>Львівська обласна архітектурно-будівельна інспекція</div><div>Львівська обласна архітектурно-будівельна інспекція</div><div>Львівська обласна архітектурно-будівельна інспекція</div><div>Львівська обласна архітектурно-будівельна інспекція</div><div>Львівська обласна архітектурно-будівельна інспекція</div><div>Львівська обласна архітектурно-будівельна інспекція</div><div>Львівська обласна архітектурно-будівельна інспекція</div><div>Львівська обласна архітектурно-будівельна інспекція</div><div>Львівська обласна архітектурно-будівельна інспекція</div><div>Львівська обласна архітектурно-будівельна інспекція</div><div>Львівська обласна архітектурно-будівельна інспекція</div><div>Львівська обласна архітектурно-будівельна інспекція</div><div>Львівська обласна архітектурно-будівельна інспекція</div><div>Львівська обласна архітектурно-будівельна інспекція</div><div>Львівська обласна архітектурно-будівельна інспекція</div><div>Львівська обласна архітектурно-будівельна інспекція</div><div>Львівська обласна архітектурно-будівельна інспекція</div><div>Львівська обласна архітектурно-будівельна інспекція</div><div>Львівська обласна архітектурно-будівельна інспекція</div><div>Львівська обласна архітектурно-будівельна інспекція</div><div>Львівська обласна архітектурно-будівельна інспекція</div><div>Львівська обласна архітектурно-будівельна інспекція</div><div>Львівська обласна архітектурно-будівельна інспекція</div><div>Львівська обласна архітектурно-будівельна інспекція</div><div>Львівська обласна архітектурно-будівельна інспекція</div><div>Львівська обласна архітектурно-будівельна інспекція</div><div>Львівська обласна архітектурно-будівельна інспекція</div><div>Львівська обласна архітектурно-будівельна інспекція</div><div>Львівська обласна архітектурно-будівельна інспекція</div><div>Львівська обласна архітектурно-будівельна інспекція</div><div>Львівська обласна архітектурно-будівельна інспекція</div><div>Львівська обласна архітектурно-будівельна інспекція</div><div>Львівська обласна архітектурно-будівельна інспекція</div><div>Львівська обласна архітектурно-будівельна інспекція</div><div>Львівська обласна архітектурно-будівельна інспекція</div><div>Львівська обласна архітектурно-будівельна інспекція</div><div>Львівська обласна архітектурно-будівельна інспекція</div><div>Львівська обласна архітектурно-будівельна інспекція</div><div>Львівська обласна архітектурно-будівельна інспекція</div><div>Львівська обласна архітектурно-будівельна інспекція</div><div>Львівська обласна архітектурно-будівельна інспекція</div><div>Львівська обласна архітектурно-будівельна інспекція</div><div>Львівська обласна архітектурно-будівельна інспекція</div><div>Львівська обласна архітектурно-будівельна інспекція</div><div>Львівська обласна архітектурно-будівельна інспекція</div><div>Львівська обласна архітектурно-будівельна інспекція</div><div>Львівська обласна архітектурно-будівельна інспекція</div><div>Львівська обласна архітектурно-будівельна інспекція</div><div>Львівська обласна архітектурно-будівельна інспекція</div><div>Львівська обласна архітектурно-будівельна інспекція</div><div>Львівська обласна архітектурно-будівельна інспекція</div><div>Львівська обласна архітектурно-будівельна інспекція</div><div>Львівська обласна архітектурно-будівельна інспекція</div><div>Львівська обласна архітектурно-будівельна інспекція</div><div>Львівська обласна архітектурно-будівельна інспекція</div><div>Львівська обласна архітектурно-будівельна інспекція</div><div>Львівська обласна архітектурно-будівельна інспекція</div><div>Львівська обласна архітектурно-будівельна інспекція</div><div>Львівська обласна архітектурно-будівельна інспекція</div><div>Львівська обласна архітектурно-будівельна інспекція</div><div>Львівська обласна архітектурно-будівельна інспекція</div><div>Львівська обласна архітектурно-будівельна інспекція</div><div>Львівська обласна архітектурно-будівельна інспекція</div><div>Львівська обласна архітектурно-будівельна інспекція</div><div>Львівська обласна архітектурно-будівельна інспекція</div><div>Львівська обласна архітектурно-будівельна інспекція</div><div>Львівська обласна архітектурно-будівельна інспекція</div><div>Львівська обласна архітектурно-будівельна інспекція</div><div>Львівська обласна архітектурно-будівельна інспекція</div><div>Львівська обласна архітектурно-будівельна інспекція</div><div>Львівська обласна архітектурно-будівельна інспекція</div><div>Львівська обласна архітектурно-будівельна інспекція</div><div>Львівська обласна архітектурно-будівельна інспекція</div><div>Львівська обласна архітектурно-будівельна інспекція</div><div>Львівська обласна архітектурно-будівельна інспекція</div><div>Львівська обласна архітектурно-будівельна інспекція</div><div>Львівська обласна архітектурно-будівельна інспекція</div><div>Львівська обласна архітектурно-будівельна інспекція</div><div>Львівська обласна архітектурно-будівельна інспекція</div><div>Львівська обласна архітектурно-будівельна інспекція</div><div>Львівська обласна архітектурно-будівельна інспекція</div><div>Львівська обласна архітектурно-будівельна інспекція</div><div>Львівська обласна архітектурно-будівельна інспекція</div><div>Львівська обласна архітектурно-будівельна інспекція</div><div>Львівська обласна архітектурно-будівельна інспекція</div><div>Львівська обласна архітектурно-будівельна інспекція</div><div>Львівська обласна архітектурно-будівельна інспекція</div><div>Львівська обласна архітектурно-будівельна інспекція</div><div>Львівська обласна архітектурно-будівельна інспекція</div><div>Львівська обласна архітектурно-будівельна інспекція</div><div>Львівська обласна архітектурно-будівельна інспекція</div><div>Львівська обласна архітектурно-будівельна інспекція</div><div>Львівська обласна архітектурно-будівельна інспекція</div><div>Львівська обласна архітектурно-будівельна інспекція</div><div>Львівська обласна архітектурно-будівельна інспекція</div><div>Львівська обласна архітектурно-будівельна інспекція</div><div>Львівська обласна архітектурно-будівельна інспекція</div><div>Львівська обласна архітектурно-будівельна інспекція</div><div>Львівська обласна архітектурно-будівельна інспекція</div><div>Львівська обласна архітектурно-будівельна інспекція</div><div>Львівська обласна архітектурно-будівельна інспекція</div><div>Львівська обласна архітектурно-будівельна інспекція</div><div>Львівська обласна архітектурно-будівельна інспекція</div><div>Львівська обласна архітектурно-будівельна інспекція</div><div>Львівська обласна архітектурно-будівельна інспекція</div><div>Львівська обласна архітектурно-будівельна інспекція</div><div>Львівська обласна архітектурно-будівельна інспекція</div><div>Львівська обласна архітектурно-будівельна інспекція</div><div>Львівська обласна архітектурно-будівельна інспекція</div><div>Львівська обласна архітектурно-будівельна інспекція</div><div>Львівська обласна архітектурно-будівельна інспекція</div><div>Львівська обласна архітектурно-будівельна інспекція</div><div>Львівська обласна архітектурно-будівельна інспекція</div><div>Львівська обласна архітектурно-будівельна інспекція</div><div>Львівська обласна архітектурно-будівельна інспекція</div><div>Львівська обласна архітектурно-будівельна інспекція</div><div>Львівська обласна архітектурно-будівельна інспекція</div><div>Львівська обласна архітектурно-будівельна інспекція</div><div>Львівська обласна архітектурно-будівельна інспекція</div><div>Львівська обласна архітектурно-будівельна інспекція</div><div>Львівська обласна архітектурно-будівельна інспекція</div><div>Львівська обласна архітектурно-будівельна інспекція</div><div>Львівська обласна архітектурно-будівельна інспекція</div><div>Львівська обласна архітектурно-будівельна інспекція</div><div>Львівська обласна архітектурно-будівельна інспекція</div><div>Львівська обласна архітектурно-будівельна інспекція</div><div>Львівська обласна архітектурно-будівельна інспекція</div><div>Львівська обласна архітектурно-будівельна інспекція</div><div>Львівська обласна архітектурно-будівельна інспекція</div><div>Львівська обласна архітектурно-будівельна інспекція</div><div>Львівська обласна архітектурно-будівельна інспекція</div><div>Львівська обласна архітектурно-будівельна інспекція</div><div>Львівська обласна архітектурно-будівельна інспекція</div><div>Львівська обласна архітектурно-будівельна інспекція</div><div>Львівська обласна архітектурно-будівельна інспекція</div><div>Львівська обласна архітектурно-будівельна інспекція</div><div>Львівська обласна архітектурно-будівельна інспекція</div><div>Львівська обласна архітектурно-будівельна інспекція</div><div>Львівська обласна архітектурно-будівельна інспекція</div><div>Львівська обласна архітектурно-будівельна інспекція</div><div>Львівська обласна архітектурно-будівельна інспекція</div><div>Львівська обласна архітектурно-будівельна інспекція</div><div>Львівська обласна архітектурно-будівельна інспекція</div><div>Львівська обласна архітектурно-будівельна інспекція</div><div>Львівська обласна архітектурно-будівельна інспекція</div><div>Львівська обласна архітектурно-будівельна інспекція</div><div>Львівська обласна архітектурно-будівельна інспекція</div><div>Львівська обласна архітектурно-будівельна інспекція</div><div>Львівська обласна архітектурно-будівельна інспекція</div><div>Львівська обласна архітектурно-будівельна інспекція</div><div>Львівська обласна архітектурно-будівельна інспекція</div><div>Львівська обласна архітектурно-будівельна інспекція</div><div>Львівська обласна архітектурно-будівельна інспекція</div><div>Львівська обласна архітектурно-будівельна інспекція</div><div>Львівська обласна архітектурно-будівельна інспекція</div><div>Львівська обласна архітектурно-будівельна інспекція</div><div>Львівська обласна архітектурно-будівельна інспекція</div><div>Львівська обласна архітектурно-будівельна інспекція</div><div>Львівська обласна архітектурно-будівельна інспекція</div><div>Львівська обласна архітектурно-будівельна інспекція</div><div>Львівська обласна архітектурно-будівельна інспекція</div><div>Львівська обласна архітектурно-будівельна інспекція</div><div>Львівська обласна архітектурно-будівельна інспекція</div><div>Львівська обласна архітектурно-будівельна інспекція</div><div>Львівська обласна архітектурно-будівельна інспекція</div><div>Львівська обласна архітектурно-будівельна інспекція</div><div>Львівська обласна архітектурно-будівельна інспекція</div><div>Львівська обласна архітектурно-будівельна інспекція</div><div>Львівська обласна архітектурно-будівельна інспекція</div><div>Львівська обласна архітектурно-будівельна інспекція</div><div>Львівська обласна архітектурно-будівельна інспекція</div><div>Львівська обласна архітектурно-будівельна інспекція</div><div>Львівська обласна архітектурно-будівельна інспекція</div><div>Львівська обласна архітектурно-будівельна інспекція</div><div>Львівська обласна архітектурно-будівельна інспекція</div><div>Львівська обласна архітектурно-будівельна інспекція</div><div>Львівська обласна архітектурно-будівельна інспекція</div><div>Львівська обласна архітектурно-будівельна інспекція</div><div>Львівська обласна архітектурно-будівельна інспекція</div><div>Львівська обласна архітектурно-будівельна інспекція</div><div>Львівська обласна архітектурно-будівельна інспекція</div><div>Львівська обласна архітектурно-будівельна інспекція</div><div>Львівська обласна архітектурно-будівельна інспекція</div><div>Львівська обласна архітектурно-будівельна інспекція</div><div>Львівська обласна архітектурно-будівельна інспекція</div><div>Львівська обласна архітектурно-будівельна інспекція</div><div>Львівська обласна архітектурно-будівельна інспекція</div><div>Львівська обласна архітектурно-будівельна інспекція</div><div>Львівська обласна архітектурно-будівельна інспекція</div><div>Львівська обласна архітектурно-будівельна інспекція</div><div>Львівська обласна архітектурно-будівельна інспекція</div><div>Львівська обласна архітектурно-будівельна інспекція</div><div>Львівська обласна архітектурно-будівельна інспекція</div><div>Львівська обласна архітектурно-будівельна інспекція</div><div>Львівська обласна архітектурно-будівельна інспекція</div><div>Львівська обласна архітектурно-будівельна інспекція</div><div>Львівська обласна архітектурно-будівельна інспекція</div><div>Львівська обласна архітектурно-будівельна інспек</div></div>
--------------	---	--	--	--	--	--	--

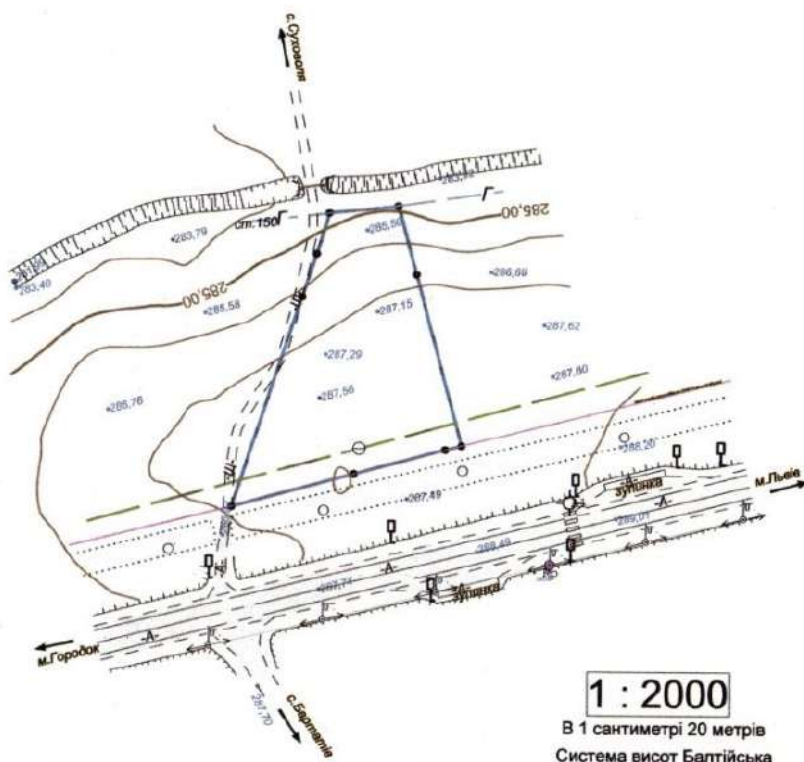
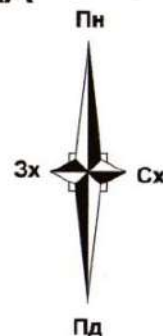




Інв. № ор-лу	Підпис і дата	Зам. інв. №

Зміни	Кільк.	Арк.	№ док	Підпис	Дата	Детальний план території щодо зміни цільового призначення земельної ділянки з « для ведення ОСГ » на « для будівництва та обслуговування будівель ринкової інфраструктури » с.Бартатів Львівського району Львівської області	Арк.
							14

## ТОПОГРАФО-ГЕОДЕЗИЧНА ЗЙОМКА



1 : 2000

В 1 сантиметрі 20 метрів

### Система висот Балтійська

Топографо-геодезична зйомка .

Землекористувач: Кузь Орест Володимирович

Адреса земельної ділянки: Львівська область, Городецький район, с.Бартатів

Посада	Прізвище	Підпис	Масштаб	Лист	Листів
Креслив	А.Чемерис		1:2000	1	1
			СПД Чемерис 2022р. тел.067-3005742		

СПД Чемерис  
2022р. тел.067-3005742

Інв. № ор-лу	Підпис і дата	Зам. інв. №

<i>Зміни</i>	<i>Кільк.</i>	<i>Арк.</i>	<i>№ док</i>	<i>Підпис</i>	<i>Дата</i>

Детальний план території щодо зміни цільового призначення земельної ділянки з « для ведення ОСГ » на «для будівництва та обслуговування будівель ринкової інфраструктури» с.Бартатів Львівського району Львівської області

Арк.

12

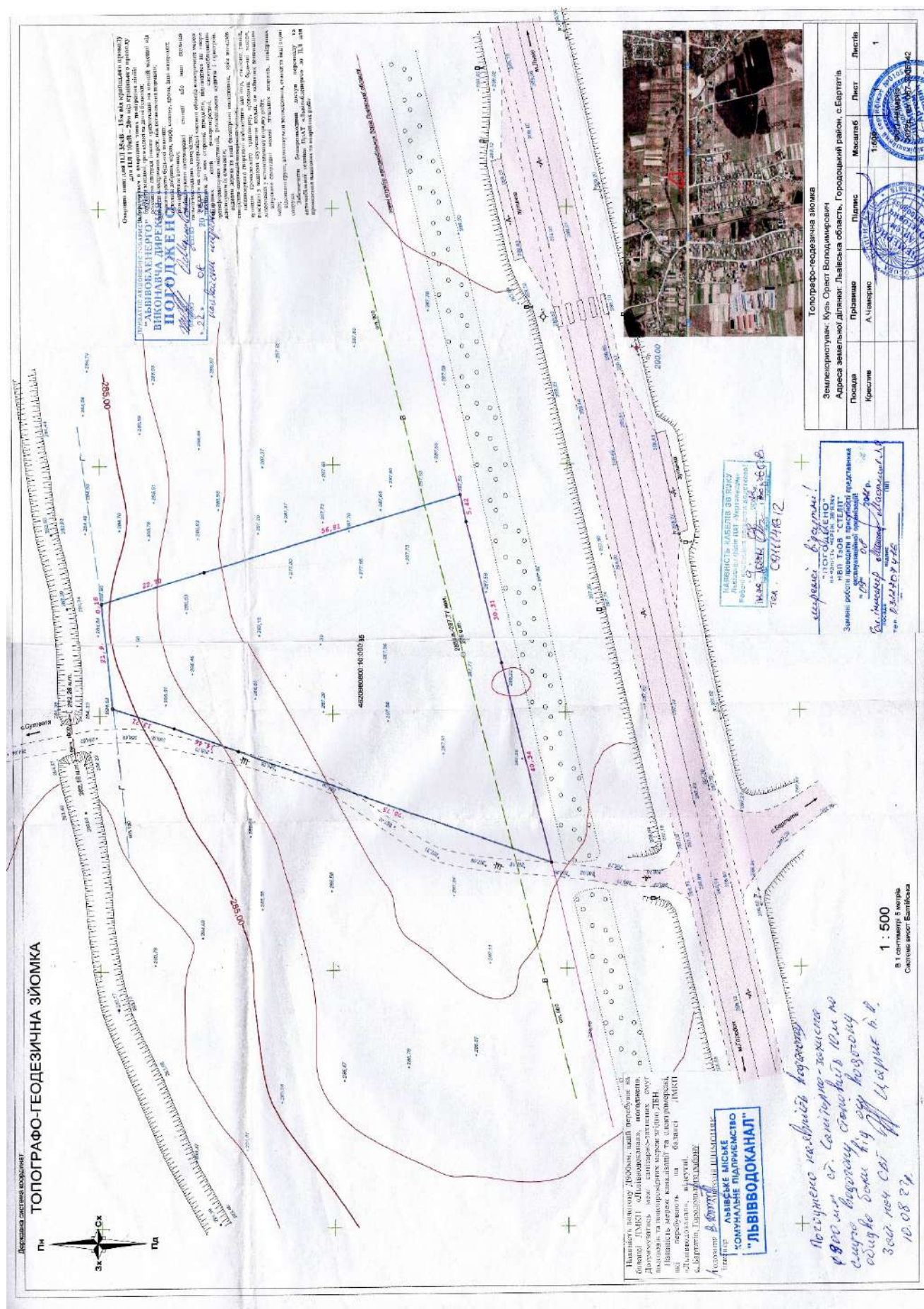


Інв. № ор-лу	Підпис і дата	Зам. інв. №

<i>Зміни</i>	<i>Кільк.</i>	<i>Арк.</i>	<i>№ док</i>	<i>Підпис</i>	<i>Дата</i>

Детальний план території щодо зміни цільового призначення земельної ділянки з « для ведення ОСГ » на «для будівництва та обслуговування будівель ринкової інфраструктури» с.Бартатів Львівського району Львівської області

Арк.
13







МІНІСТЕРСТВО РЕГІОНАЛЬНОГО РОЗВИТКУ, БУДІВНИЦТВА  
ТА ЖИТЛОВО-КОМУНАЛЬНОГО ГОСПОДАРСТВА УКРАЇНИ  
АТЕСТАЦІЙНА АРХІТЕКТУРНО-БУДІВЕЛЬНА КОМІСІЯ

Серія АА

№ 001682

**КВАЛІФІКАЦІЙНИЙ СЕРТИФІКАТ**  
відповідального виконавця окремих видів робіт (послуг),  
пов'язаних із створенням об'єкта архітектури

архітектор

(найменування професії)

Виданий про те, що

Жура Сергій Омелянович

(прізвище, ім'я, по батькові)

пройшов(ла) професійну атестацію, що підтверджує його (її) відповідність кваліфікаційним вимогам у сфері діяльності, пов'язаної із створенням об'єктів архітектури, професійну спеціалізацію, необхідний рівень кваліфікації і знань.

Категорія: архітектор

Кваліфікаційний сертифікат видано згідно з рішенням Атестаційної архітектурно-будівельної комісії (далі – Комісія) від \_\_\_\_\_ № \_\_\_\_\_

(рішенням відповідної \_\_\_\_\_ секції Комісії

від \_\_\_\_\_ 17.06.2013 № 5-13 М \_\_\_\_\_, затвердженим президією

Комісії 18.06.2013 № 20-А \_\_\_\_\_).

Зареєстрований у реєстрі атестованих осіб \_\_\_\_\_ 18 червня 2013 року  
за № 1682 \_\_\_\_\_.

Роботи (послуги), пов'язані із створенням об'єктів архітектури, спроможність виконання яких визначено кваліфікаційним сертифікатом: \_\_\_\_\_

Розроблення містобудівної документації

Дата видачі \_\_\_\_\_ 22 липня 2013 року

Голова (заступник Голови) Атестаційної  
архітектурно-будівельної комісії



(підпис)

Чижевський Олександр Павлович  
(прізвище, ім'я, по батькові)

**З оригіналом вірно:**

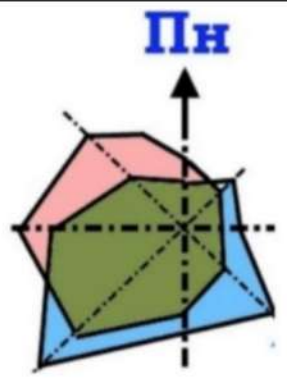
**/Жура С.О./**

ДП «ІПК «Зор»». Зам. 502. 2012.4

Зам. інв. №	
Підпис і дата	
Інв. № ор-лу	

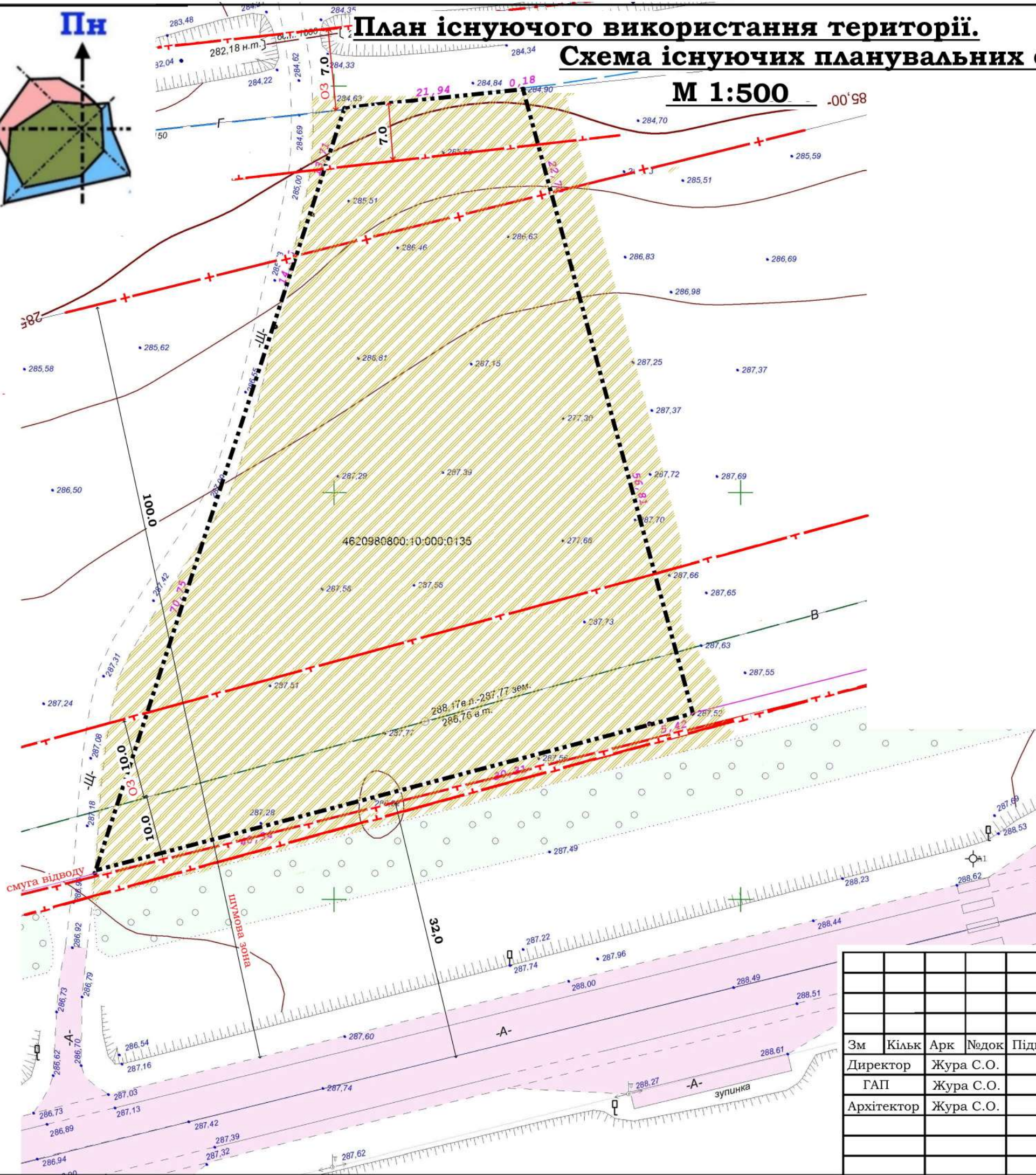
						Детальний план території щодо зміни цільового призначення земельної ділянки з « для ведення ОСГ » на «для будівництва та обслуговування будівель ринкової інфраструктури» с.Бартатів Львівського району Львівської області	Арк.
Зміни	Кільк.	Арк.	№ док	Підпис	Дата		17



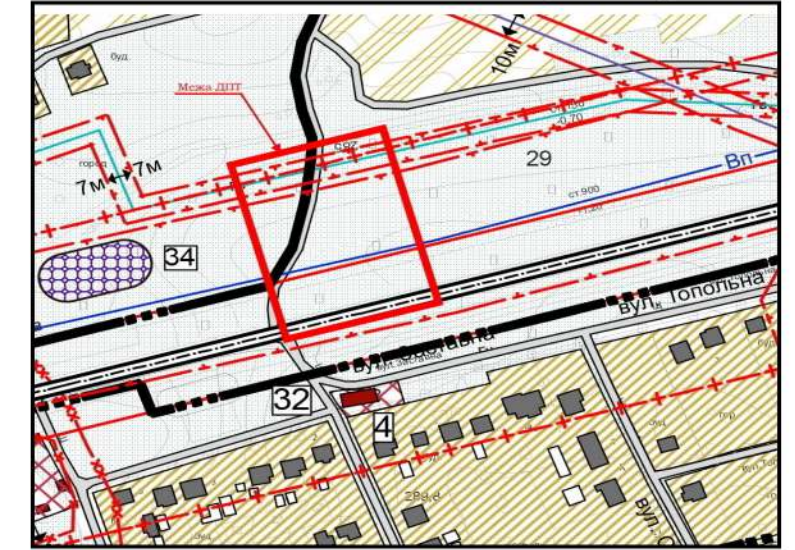


# План існуючого використання території. Схема існуючих планувальних обмежень

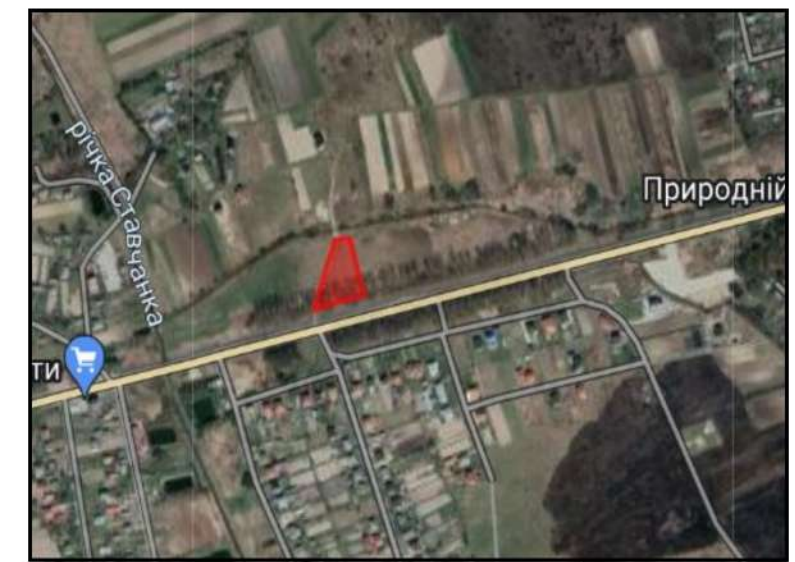
М 1:500



Викопіювання з генплану с.Бартатів



Ситуаційна схема

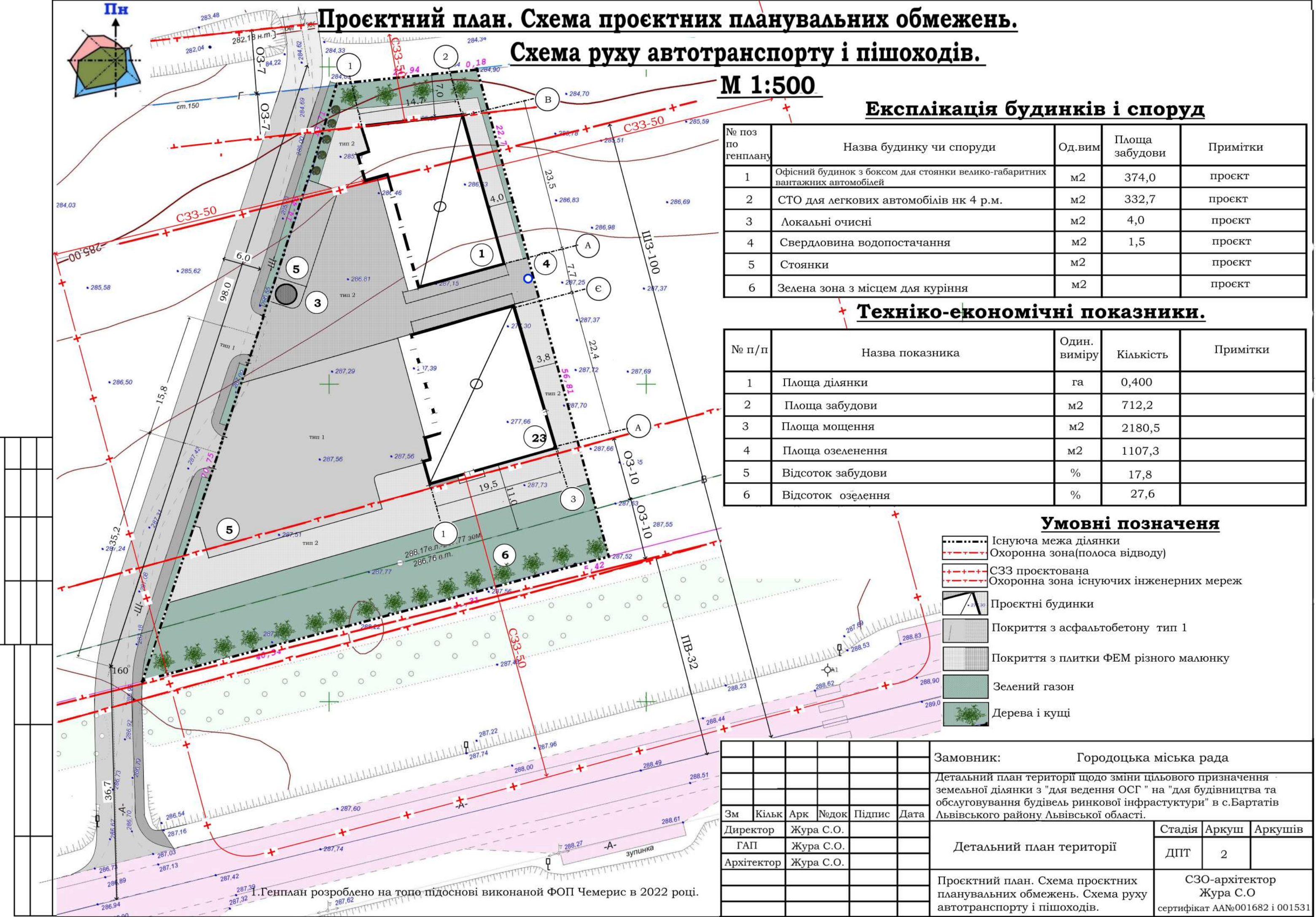


Умовні позначення

- Територія сільськогосподарського призначення.
- Існуюча межа ділянки.
- Охоронна зона: газогін-7м; водогін-10м
- Шумова зона-100м
- Існуючі інженерні мережі

Замовник: Городоцька міська рада					
Детальний план території щодо зміни цільового призначення земельної ділянки з "для ведення ОСГ" на "для будівництва та обслуговування будівель ринкової інфраструктури" в с.Бартатів Львівського району Львівської області.					
Зм	Кільк	Арк	№ док	Підпис	Дата
Директор	Жура С.О.				
ГАП	Жура С.О.				
Архітектор	Жура С.О.				
Детальний план території				Стадія	Аркуш
План існуючого використання території. Схема існуючих планувальних обмежень.				ДПТ	1
				СЗО-архітектор Жура С.О	
				сертифікат ААН№001682 і 001531	







# Схема інженерної підготовки. Вертикальне планування

М 1:500

## Експлікація будинків і споруд

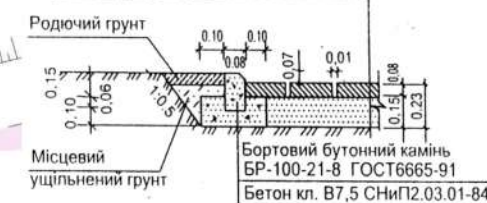
№ поз по генплану	Назва будинку чи споруди	Од.вим	Площа забудови	Примітки
1	Офісний будинок з боксом для стоянки велико-габаритних вантажних автомобілів	м2	374,0	проект
2	СТО для легкових автомобілів нк 4 р.м.	м2	332,7	проект
3	Локальні очисні	м2	4,0	проект
4	Свердловина водопостачання	м2	1,5	проект
5	Стоянки	м2		проект
6	Зелена зона з місцем для куріння	м2		проект

## Умовні позначення

	Існуюча межа ділянки
	Охоронна зона(полоса відводу)
	СЗЗ проєктована
	Охоронна зона існуючих інженерних мереж
	Проектні будинки
	Покриття з асфальтобетону тип 1
	Покриття з плитки ФЕМ різного малюнку тип 2
	Червона(проектна)відмітка землі
	Чорна(існуюча)відмітка землі
	Ухил в проміллі
	Відстань в м
	Напрямок руху пішоходів
	Напрямок руху автомобілів

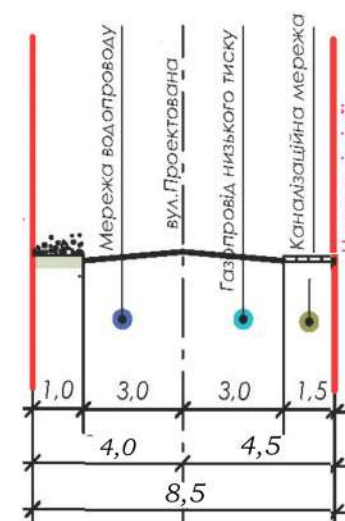
## Хідник тип 2

Плити бетонні тротуарні К6В /50x50x8/  
ГОСТ 17608-91 h=0.08М  
Пісок ДСТУ БВ 2.7.72 h=0.15М  
Ущільнений ґрунт



## Асфальтобетон тип 1

Середньозернистий асфальтобетон  
ДСТУ БВ 2.7.119 h=0.05М  
Щорний щебінь, просочений  
бітумом ДСТУ БВ 2.7.75 h=0.08М  
Щебінь ДСТУ БВ 2.7.75 h=0.15М  
Пісок ДСТУ БВ 2.7.72 h=0.20М  
Ущільнений ґрунт



Відомість координат		
№	X	Y
1	5 510 203,230	1 323 220,610
2	5 510 239,352	1 323 232,554
3	5 510 256,727	1 323 238,299
4	5 510 270,400	1 323 242,820
5	5 510 284,130	1 323 247,360
6	5 510 297,246	1 323 251,363
7	5 510 299,553	1 323 273,292
8	5 510 277,710	1 323 279,260
9	5 510 222,871	1 323 294,138
10	5 510 168,920	1 323 216,686
11	5 510 204,163	1 323 215,842
12	5 510 240,839	1 323 227,696
13	5 510 256,477	1 323 233,860
14	5 510 300,568	1 323 246,789
15	5 510 264,837	1 323 263,358
16	5 510 246,743	1 323 263,495

Замовник: Городоцька міська рада

Детальний план території щодо зміни цільового призначення земельної ділянки з "для ведення ОСГ" на "для будівництва та обслуговування будівель ринкової інфраструктури" в с.Бартатів Львівського району Львівської області.

Детальний план території

Схема інженерної підготовки.  
Вертикальне планування.

СЗО-архітектор  
Жура С.О  
сертифікат ААН001682 і 001531



Architectural floor plan of a building with numbered rooms (1-16) and detailed dimensions. The plan includes a staircase, a car, and various utility areas. Dimensions are provided in millimeters and meters.


**Room Numbers and Dimensions:**

- 1: 1800 x 1200
- 2: 4450 x 1260
- 3: 2500 x 1200
- 4: 3920 x 400
- 5: 6000 x 400
- 6: 4300 x 6000
- 7: 3500 x 6000
- 8: 2360 x 1200
- 9: 2700 x 1200
- 10: 2700 x 1200
- 11: 1500 x 1200
- 12: 2700 x 1200
- 13: 2700 x 1200
- 14: 2700 x 1200
- 15: 16000 x 22400 (Main Hall)
- 16: 5500 x 500

**Other Dimensions and Features:**

- Overall width: 19620
- Overall height: 22400
- Staircase: 5195 x 2000
- Car: 4000 x 1600
- Utility areas: 1600 x 800, 1600 x 800, 1600 x 800
- Entrance: 1300 x 2320
- Exit: 1300 x 2320
- Room 16: 5500 x 500
- Room 15: 16000 x 22400
- Room 14: 2700 x 1200
- Room 13: 2700 x 1200
- Room 12: 2700 x 1200
- Room 11: 1500 x 1200
- Room 10: 2700 x 1200
- Room 9: 2700 x 1200
- Room 8: 2360 x 1200
- Room 7: 3500 x 6000
- Room 6: 4300 x 6000
- Room 5: 6000 x 400
- Room 4: 3920 x 400
- Room 3: 2500 x 1200
- Room 2: 4450 x 1260
- Room 1: 1800 x 1200


Експлікація приміщень першого поверху		
№п /п	Назва	Площа
1	Тамбур	2,02
2	Коридор	8,56
3	Сходова	12,93
4	Склад	4,94
5	Охорона	7,85
6	Столова	25,80
7	Побут.кімната	22,59
8	Санвузол	1,50
9	Душова	2,10
10	Коридор	2,97
11	Санвузол	1,50
12	Душова	2,05
13	Паливна	6,37
14	Відпочинкова	6,22
15	Бокс ТІР	248,38
16	Комора	7,62
		363,40 м <sup>2</sup>

Зм	Кільк	Арк	№ док	Підпис	Дата				
ГАП		Жура С			2022	Офісна споруда із боксом для стоянки велико-габаритних вантажних автомобілів	Стадія	Аркуш	Аркушів
Архітектор		Стах В			2022		АР	1	
						План першого поверху на позн. ± 0,000 М 1:100		<b>Серія АА</b> <b>№ 001531</b> <b>Сертифікат</b>	

The architectural floor plan shows a building layout with the following details:

- Grid System:** Vertical grid lines are labeled 1, 2, 2', and 3 at the bottom. Horizontal grid lines are labeled А, Б, В, Г, Д, and Е on the left side.
- Rooms and Areas:**
  - Room 1: A small room near the entrance, containing a staircase.
  - Room 2: A room adjacent to Room 1.
  - Room 3: A large room with a height of 4,480.
  - Room 4: A room with a width of 2,800.
  - Room 5: A room with a width of 2,800.
  - Room 6: A room with a width of 3,200.
  - Room 7: A small room at the top right.
- Dimensions:**
  - Overall width: 19,620.
  - Overall height: 22,400.
  - Room 3 width: 4,358.
  - Room 4 width: 2,800.
  - Room 5 width: 2,800.
  - Room 6 width: 3,200.
  - Room 7 width: 2,000.
- Structural Elements:**
  - Columns: Indicated by small squares with 'X' marks.
  - Beams: Indicated by dashed lines.
  - Stairs: Located in Room 1.
  - Entrance: Indicated by a door symbol at the bottom left.

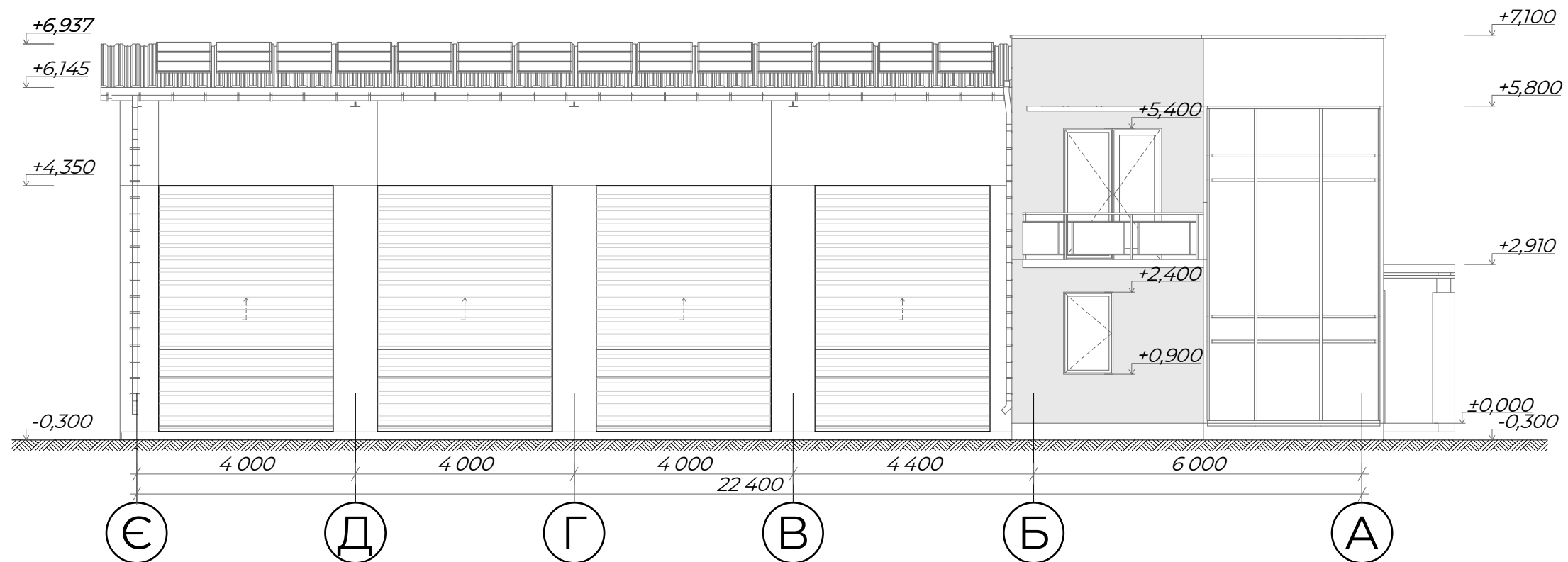
Експлікація приміщень другого поверху		
№п/п	Назва	Площа
1	Коридор	28,58
2	Кабінет директора	13,26
3	Бухгалтерія	14,34
4	Офісне приміщення	12,55
5	Офісне приміщення	13,44
6	Офісне приміщення	13,43
7	Санвузол	2,80
		<b>98,40</b> м <sup>2</sup>


Зм	Кільк	Арк	№ док	Підпис	Дата					
ГАП		Жура С			2022	Стадія		Аркуш	Аркушів	
Архітектор		Стах В			2022	АР		2		
								Серія АА № 001531 Сертифікат		

### Розріз 1 - 1

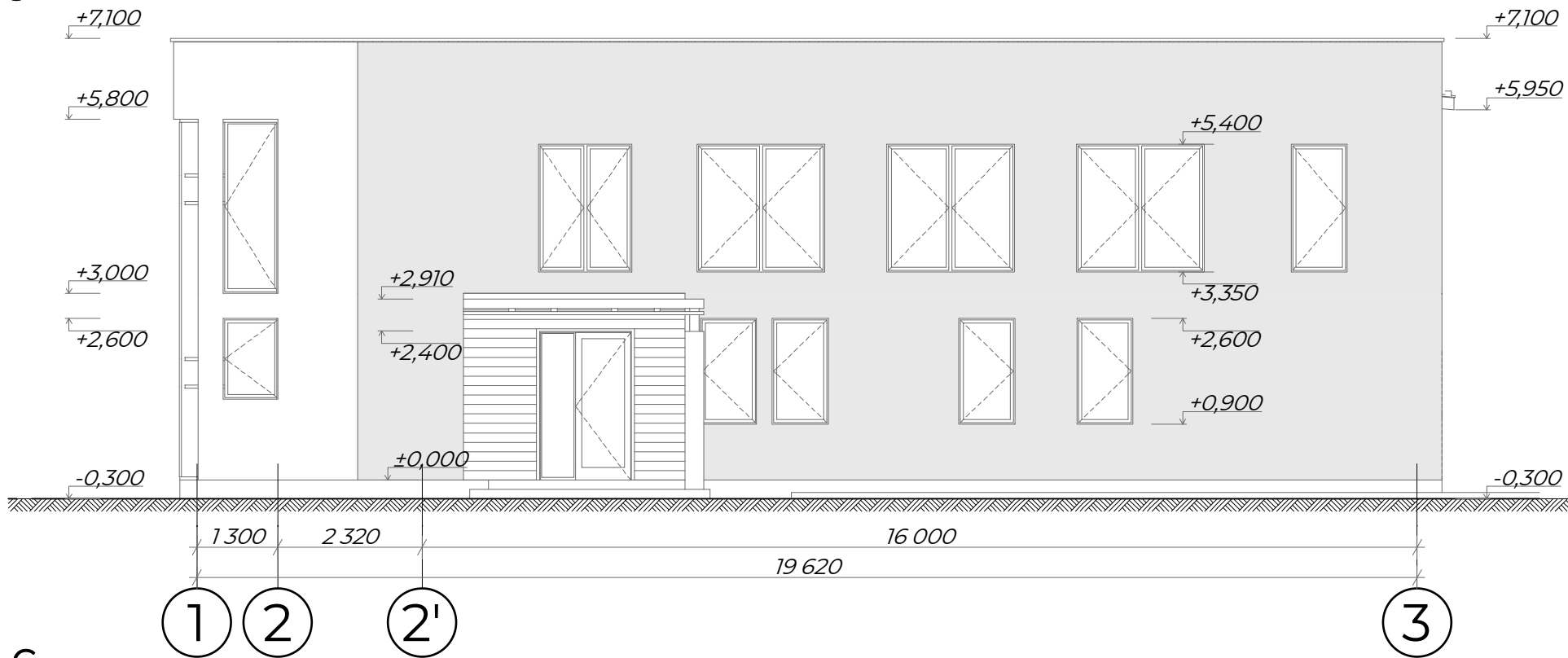


Фасад в осях € -А

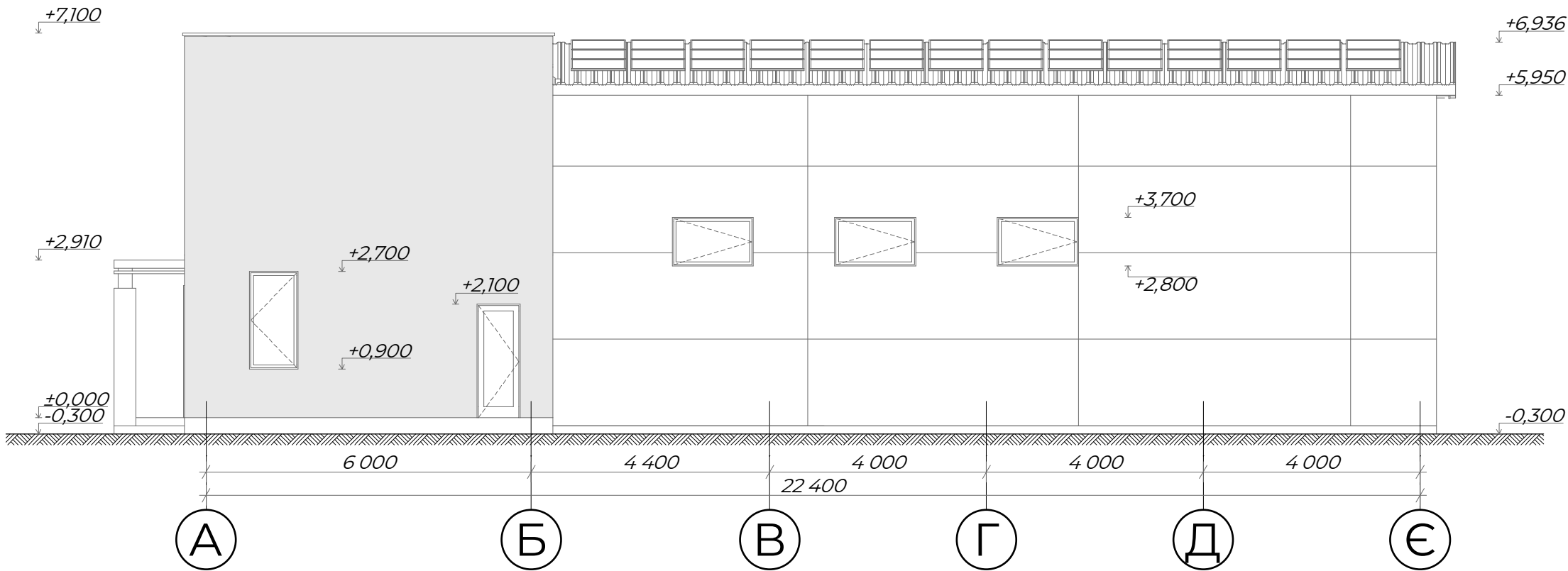


Зм	Кільк	Арк	№ док	Підпис	Дата				
ГАП		Жура С			2022	Офісна споруда із боксом для стоянки велико-габаритних вантажних автомобілів	Стадія	Аркуш	Аркушів
Архітектор		Стах В			2022		АР	3	
						Розріз 1 - 1 Фасад в осях Є -А	 <b>Серія АА № 001531 Сертифікат</b>		

Фасад в осях 1 -3

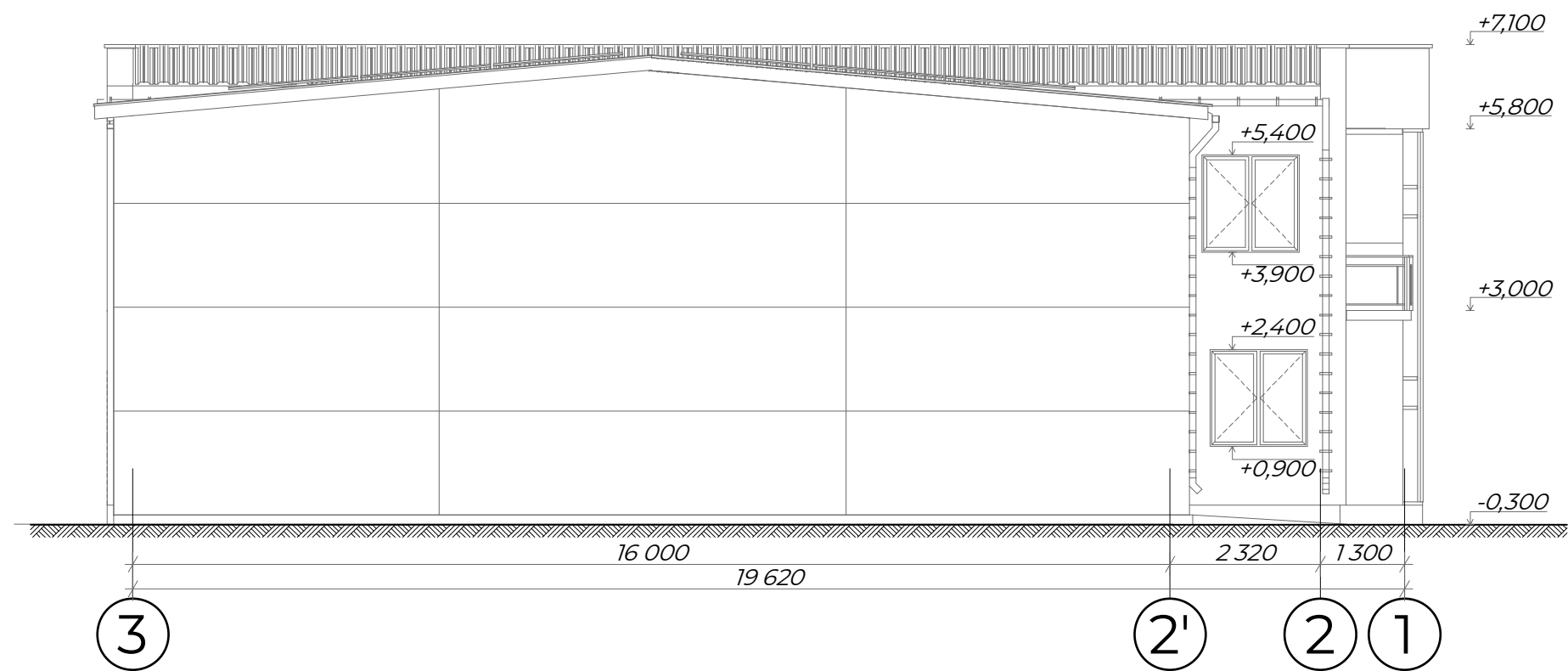


Фасад в осях А -Є




Зм	Кільк	Арк	№ док	Підпис	Дата				
ГАП		Жура С			2022	Офісна споруда із боксом для стоянки велико-габаритних вантажних автомобілів			
Архітектор		Стах В			2022				
						Фасад в осях 1 -3 Фасад в осях А -Є			
								Серія АА № 001531 Сертифікат	

Фасад в осях 3 - 1



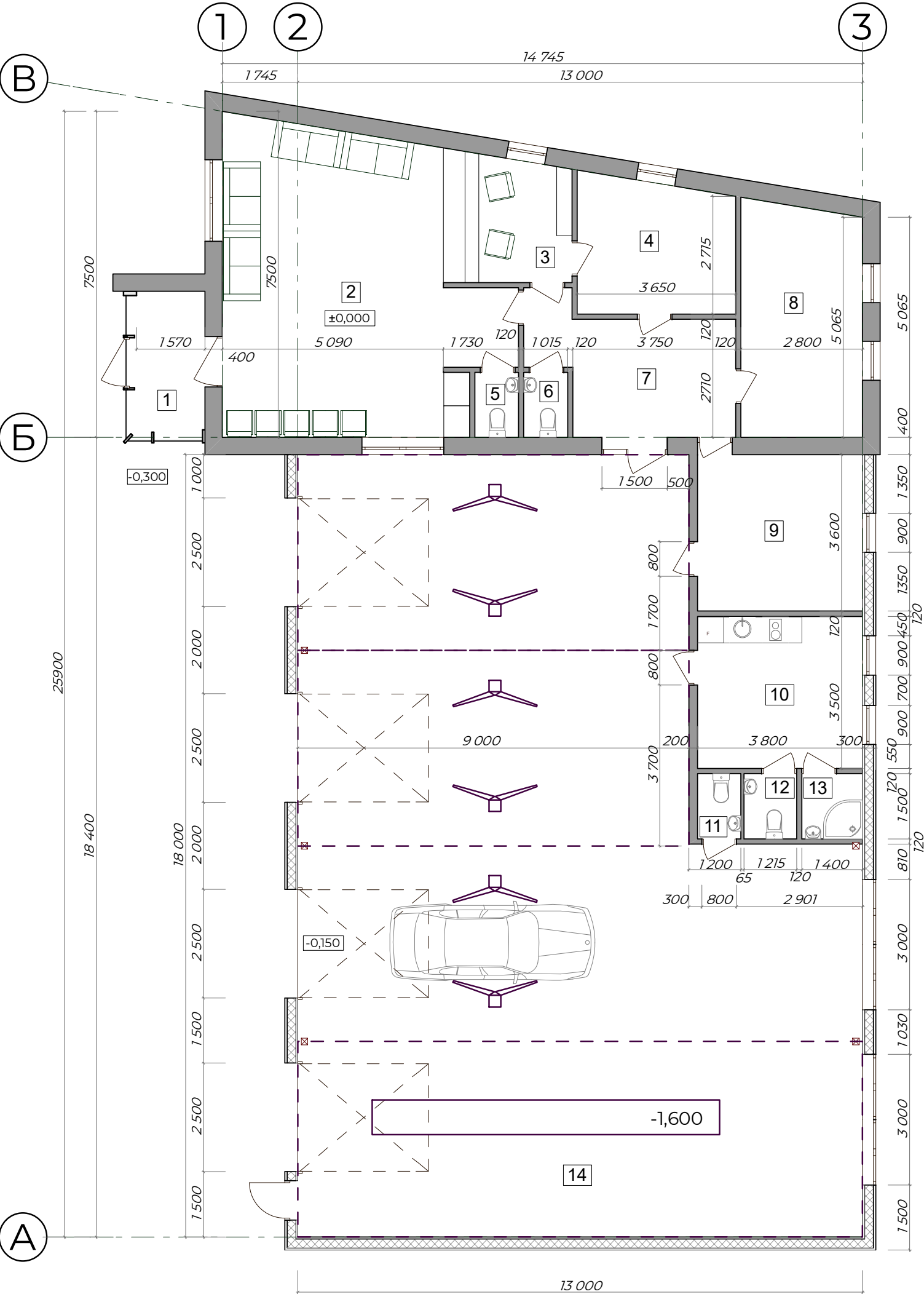
Візуалізація  
фасаду Є-А



Зм	Кільк	Арк	№ док	Підпис	Дата	Офісна споруда із боксом для стоянки велико-габаритних вантажних автомобілів	Стадія	Аркуш	Аркушів
ГАП		Жура С			2022		АР	5	
Архітектор		Стах В			2022	Фасад в осях 3 - 1 Візуалізація фасаду Є-А	 Серія АА № 001531 Сертифікат		



План першого поверху на позн. ± 0,000



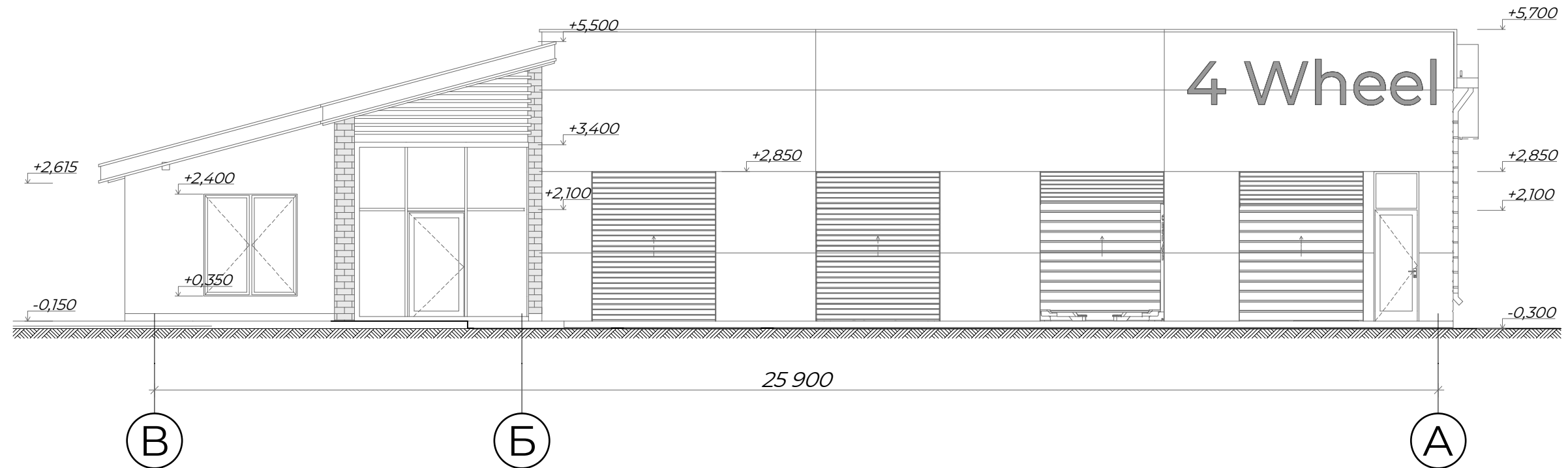
Експлікація приміщень першого поверху		
№п /п	Назва	Площа
1	Тамбур	4,50
2	Хол	40,09
3	Рецепція	8,44
4	Склад	11,06
5	Санвузол для відвідувачів	1,50
6	Санвузол для персоналу	1,50
7	Коридор	12,20
8	Склад	14,81
9	Склад	13,68
10	Побутова кімната	13,30
11	Санвузол	1,50
12	Санвузол	1,82
13	Душова	2,10
14	Ремонтний бокс	197,87
		324,37 м <sup>2</sup>

Зм	Кільк	Арк	№ док	Підпис	Дата				
ГАП		Жура С			2022	СТО легкових автомобілей на 4 р.м.	Стадія	Аркуш	Аркушів
Архітектор		Стах В			2022		АР	6	
						План першого поверху на позн. ± 0,000 М 1:100			

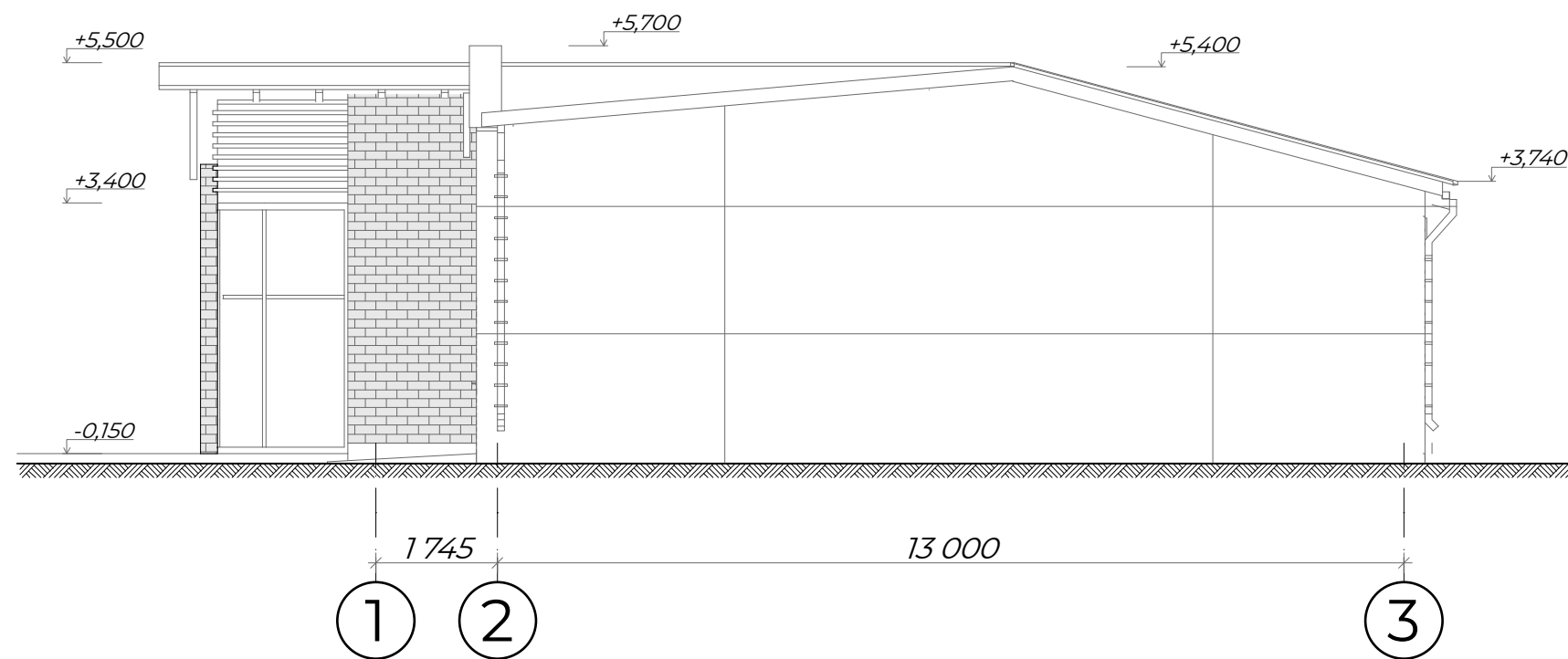



Серія АА  
№ 001531  
Сертифікат

Фасад в осях В-А

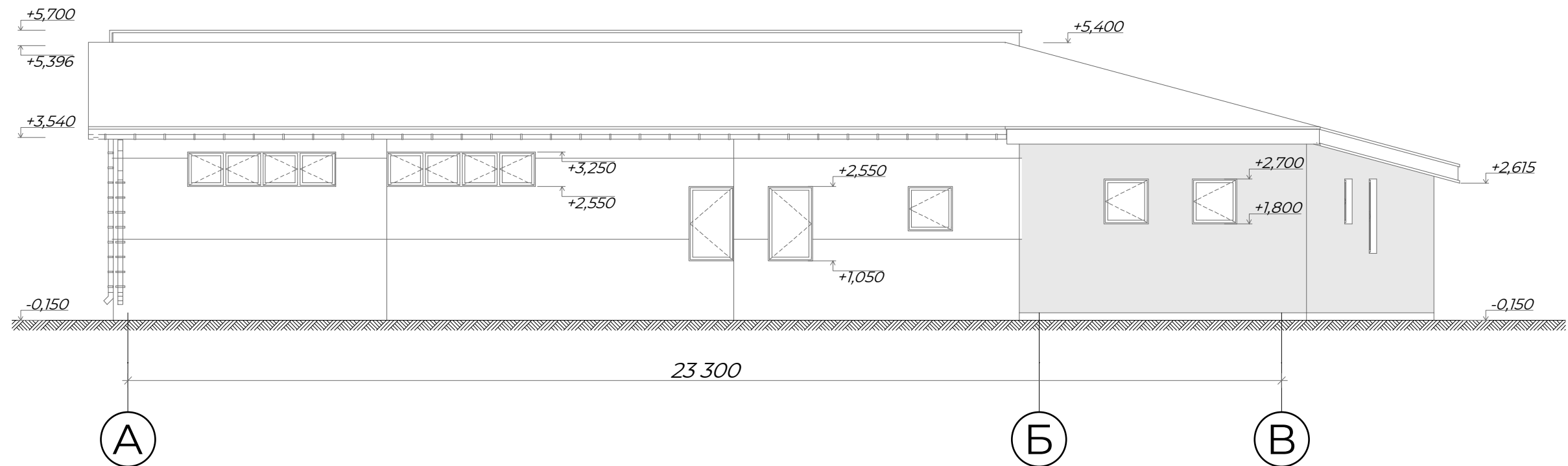


Фасад в осях 1-3

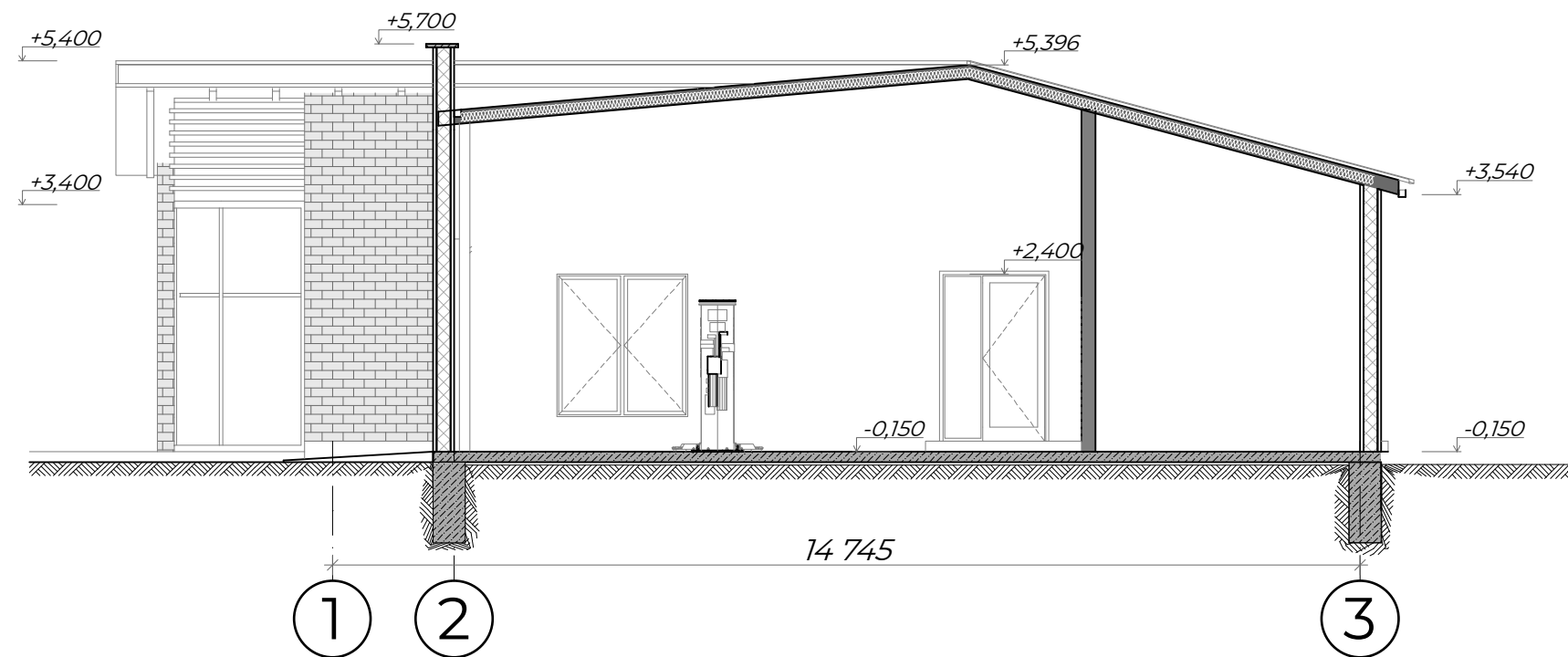



Зм	Кільк	Арк	№ док	Підпис	Дата				
ГАП		Жура С			2022	СТО легкових автомобілей на 4 р.м.	Стадія	Аркуш	Аркушів
Архітектор		Стах В			2022		АР	7	
						Фасад в осях В-А Фасад в осях 1-3	 Серія АА № 001531 Сертифікат		

Фасад в осях А-В




Розріз 2 - 2



Зм	Кільк	Арк	№ док	Підпис	Дата				
ГАП		Жура С			2022	СТО легкових автомобілей на 4 р.м.	Стадія	Аркуш	Аркушів
Архітектор		Стах В			2022		АР	8	
						Фасад в осях А-В Розріз 2 - 2		<b>Серія АА</b> <b>№ 001531</b> <b>Сертифікат</b>	

Візуалізація: Офісна споруда із боксом для стоянки велико-габаритних вантажних автомобілів




Зм	Кільк	Арк	№ док	Підпис	Дата				
ГАП		Жура С			2022	Офісна споруда із боксом для стоянки велико-габаритних вантажних автомобілів	Стадія	Аркуш	Аркушів
Архітектор		Стах В			2022		АР	9	
						Візуалізація: Офісна споруда із боксом для стоянки велико-габаритних вантажних автомобілів	<div><div>Серія АА № 001531 Сертифікат</div></div>		




Візуалізація: Офісна споруда із боксом для стоянки велико-габаритних вантажних автомобілів



Зм	Кільк	Арк	№ док	Підпис	Дата				
ГАП		Жура С			2022	Офісна споруда із боксом для стоянки велико-габаритних вантажних автомобілів	Стадія	Аркуш	Аркушів
Архітектор		Стах В			2022			АР	10
Візуалізація: Офісна споруда із боксом для стоянки велико-габаритних вантажних автомобілів							Серія АА № 001531 Сертифікат		

Візуалізація: СТО легкових автомобілей на 4 р.м.




Зм	Кільк	Арк	№ док	Підпис	Дата				
ГАП		Жура С			2022	СТО легкових автомобілей на 4 р.м.	Стадія	Аркуш	Аркушів
Архітектор		Стах В			2022		АР	11	
						Візуалізація: СТО легкових автомобілей на 4 р.м.	<div></div> <div>Серія АА № 001531 Сертифікат</div>		



Візуалізація: Офісна споруда із боксом для стоянки велико-габаритних вантажних автомобілів та СТО легкових автомобілей на 4 р.м.



Зм	Кільк	Арк	№ док	Підпис	Дата	Візуалізація: Офісна споруда із боксом для стоянки велико-габаритних вантажних автомобілів та СТО легкових автомобілей на 4 р.м.	Стадія	Аркуш	Аркушів
ГАП		Жура С			2022		АР	12	
Архітектор		Стах В			2022				
						Візуалізація	 Серія АА № 001531 Сертифікат		